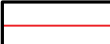
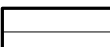
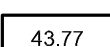




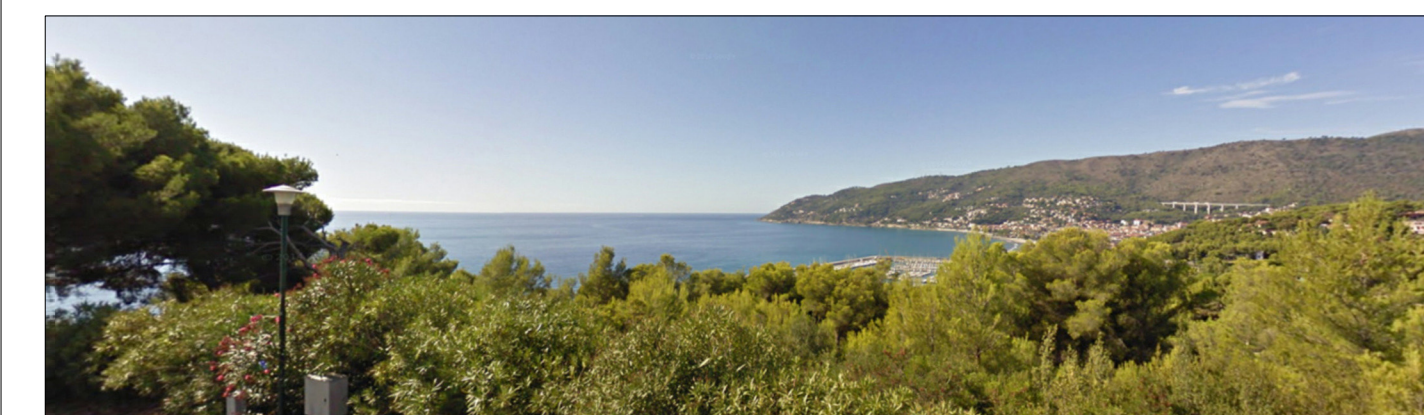


LEGENDA

-  opere in progetto
-  mappa catastale
-  quote stato attuale

-  Alberi integrati → 103
 -  Alberi spostati → 80
 -  Alberi esistenti
 -  Siepi aggiunte
- Alberi aggiunti → 23

COMUNE DI ANDORA
Provincia di Savona



PROGETTO

PUO PER L'AMBITO DI COMPLETAMENTO "CAPO MELE E STRADA DELLE PATELLE" - Re-Co 2 DEL P.U.C. DI ANDORA

committenti
Sigg.re Cherner Larisa e Cherner Yulia

progettazione architettonica

BGM Progettazione e Servizi s.r.l.
Geom. Davide Gastone
Dot. Ing. Massimo Traversa
via Colombo n. 34 - Andora (SV) - tel 0182/87470

STUDIOARK EB Studioark & Partners s.r.l.
Società di Ingegneria e Architettura
Alim. Dot. Arch. Ella Napolitano
D.T. Arch. Biagio Barbarid
via Urbano II n. 41 - ROMA - tel 3474895718

collaboratori

Arch. Marco Fiorentino
Geom. Giannino Conezza Raffaele
Dot. Arch. Chiara Carli
Dot. Arch. Mafalda Santaniello

progettazione urbanistica

arch. Valter Cattaneo
via Garibaldi 17, 17027 Pigna Ligure (SV)
tel 019 6253205
architetto.cattaneo@libero.it

arch. Mario VILCKE
arch. Francesco CALDINI

oggetto
PROGETTO SOVRAPPOSTO ALLO STATO DI FATTO
INDICAZIONE ALBERATURE DA INTEGRARE E SPOSTARE

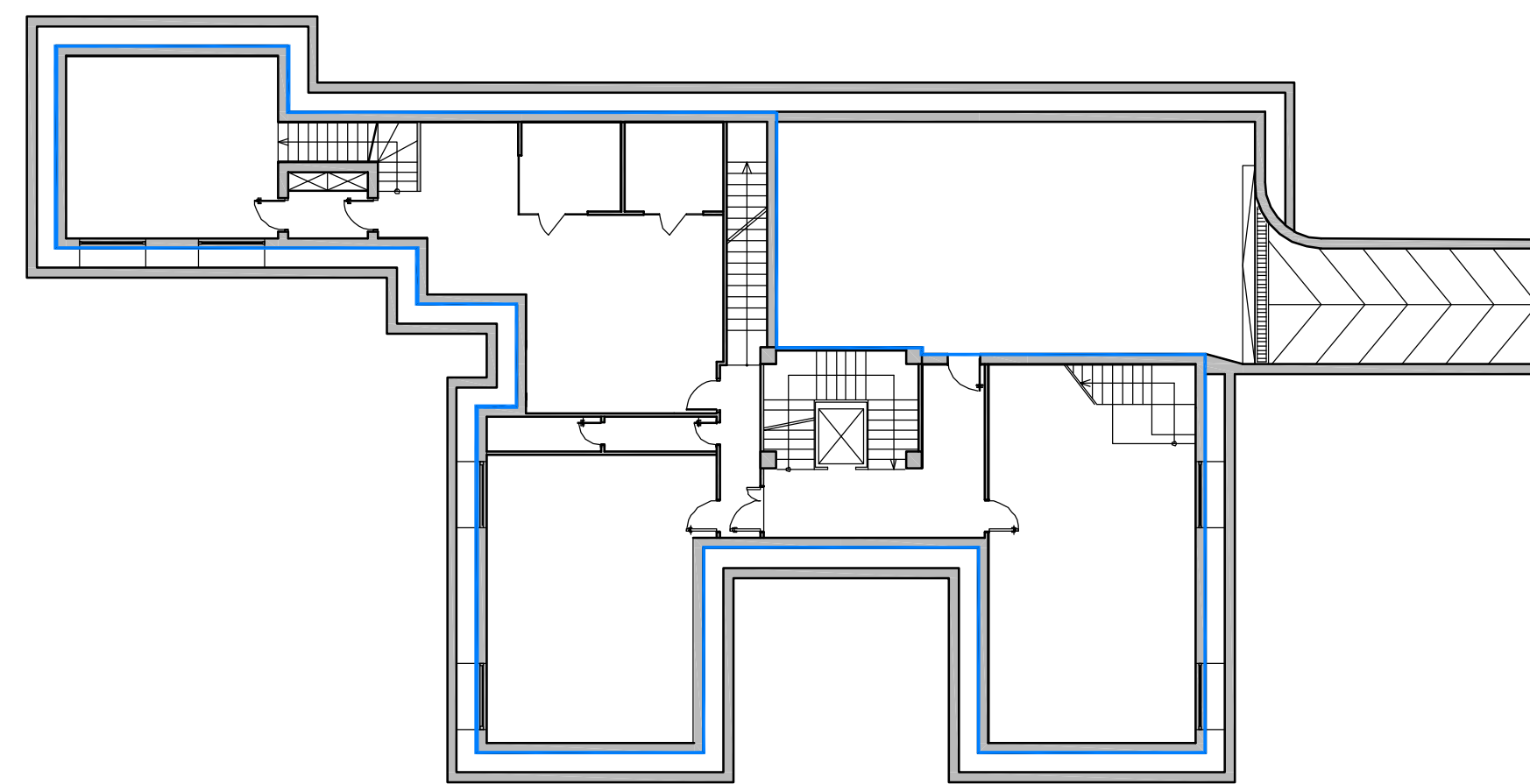
elaborato

D_1

data
Novembre 2017

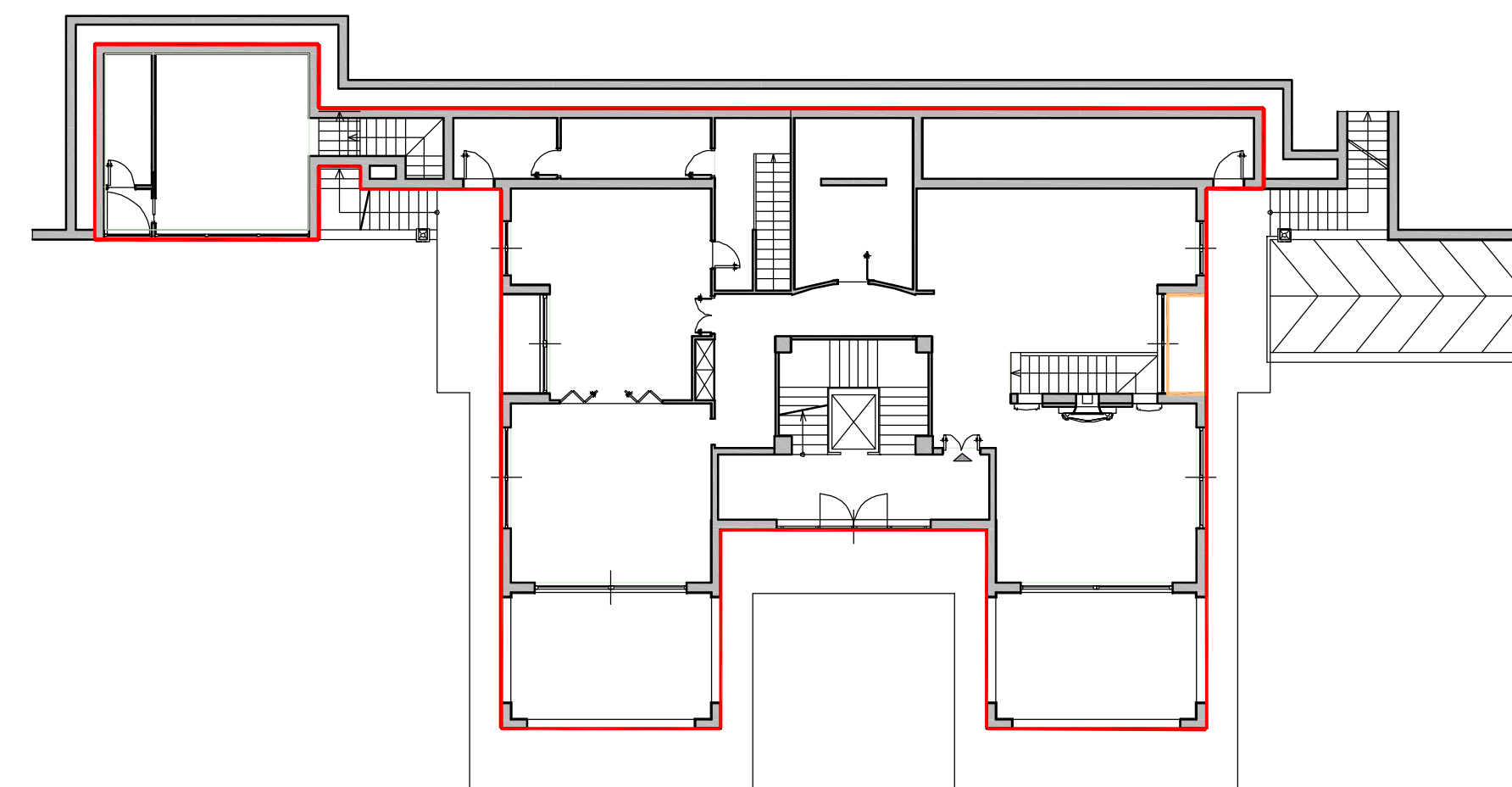
SCALA
1:300

rev	motivo	rev	
rev	motivo	rev	
rev	motivo	rev	
rev	motivo	rev	
rev	motivo	rev	



PIANTA PIANO INTERRATO

TIPOLOGIA EDILIZIA "A" - CALCOLI SUPERFICI INTERRATE



PIANTA PIANO TERRA

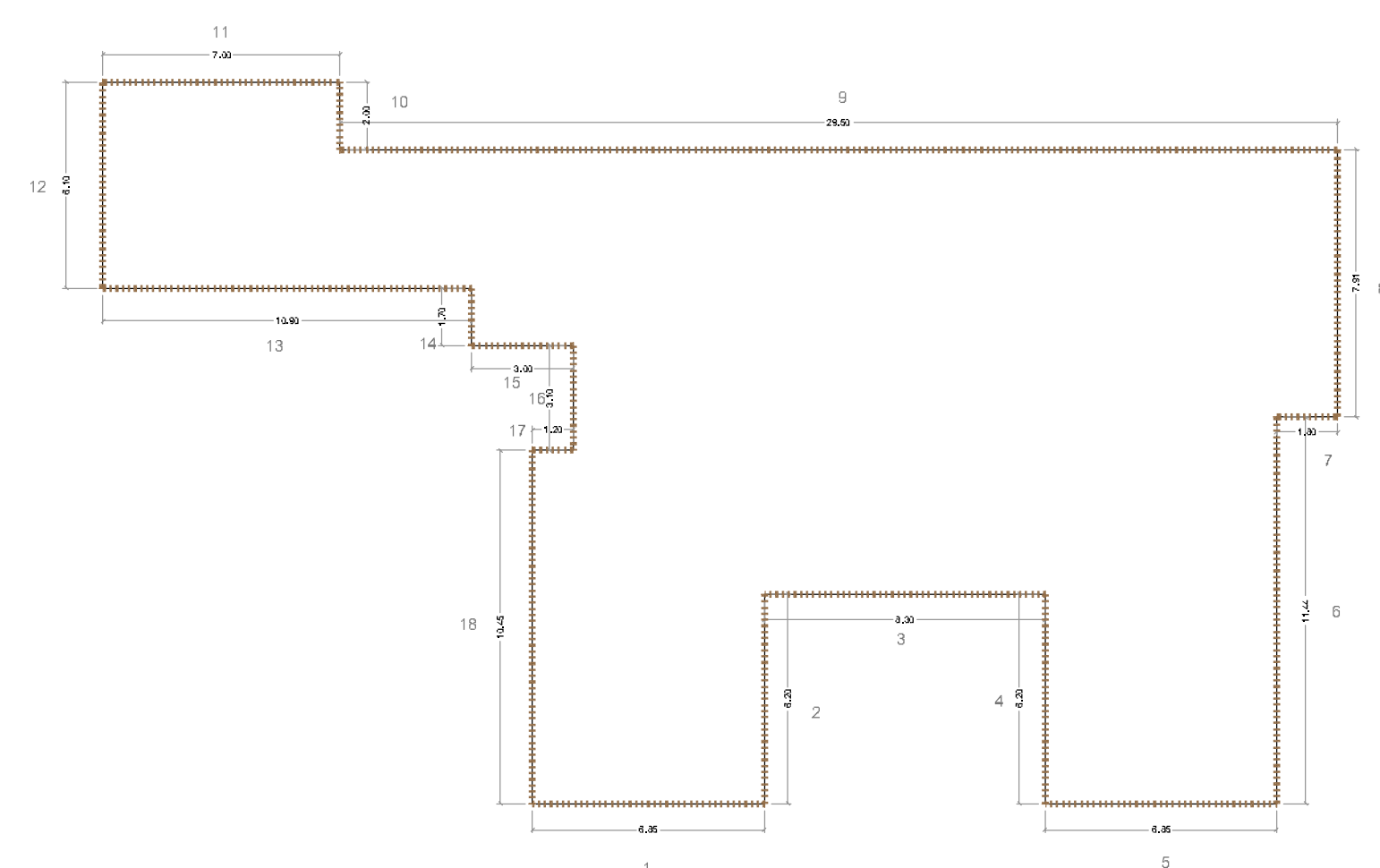
Verifica locali interrati ai sensi punto 6.16 e 6.9 comma 1, delle N.U.G. del P.U.C.

- ▬ Sezione solido geometrico dell'edificio fuori terra dell'edificio = 434,32 mq
- ▬ Superficie interrato = 345,80 mq

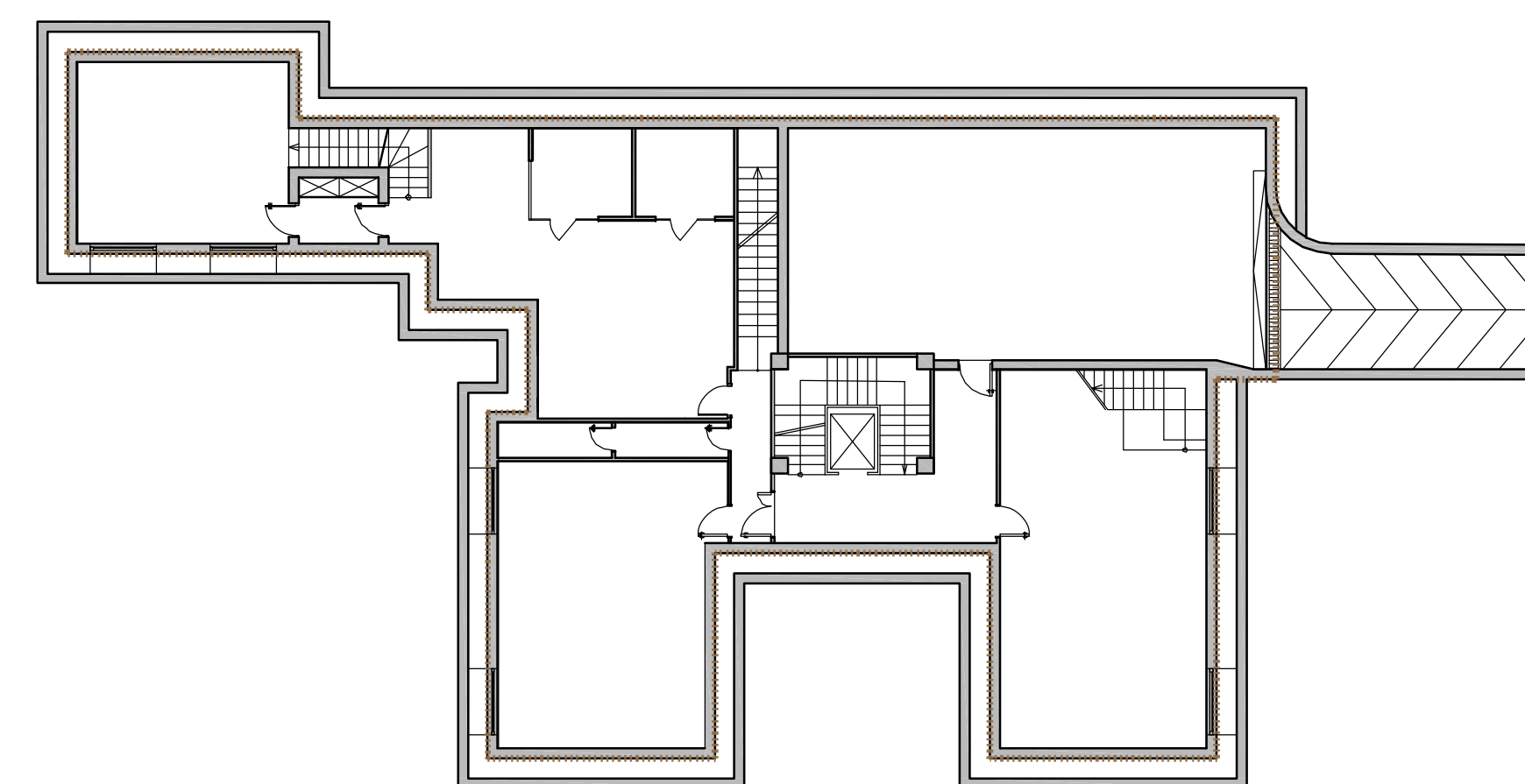
VERIFICA COMPLESSIVA AI SENSI ART. 6.16 E 6.9 COMMA 1 DELLE N.U.G. DEL P.U.C.

- sup. interrato Tipologia edilizia "A" = 345,80 mq
- sup. solido geometrico fuori terra Tipologia "A" = 434,32 mq

Verifica:
345,80 mq < 434,32 mq - OK VERIFICATO



TIPOLOGIA EDILIZIA "A" - CALCOLO 2/3 DELL'INTERRAMENTO



PIANTA PIANO INTERRATO

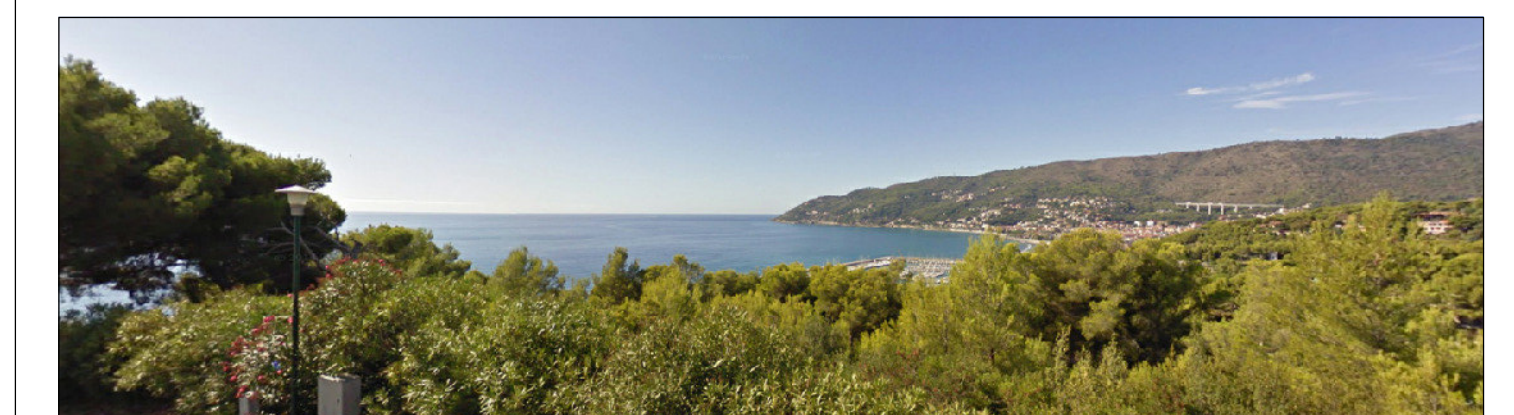
— superficie fronti laterali = 450,22 mq

⋯ superficie fronti laterali interrata da progetto di P.U.C. = 450,22 mq

dimostrazione art. 6.16 bis

$450,22 \text{ mq} \times (\frac{2}{3}) = 300,14 \text{ mq} < 450,22 \text{ mq}$

COMUNE DI ANDORA
Provincia di Savona



PROGETTO

PUO PER L'AMBITO DI COMPLETAMENTO "CAPO MELE E STRADA DELLE PATELLE" - Re-Co 2 DEL P.U.C. DI ANDORA

committenti
Sigg.re Cherner Larisa e Cherner Yulia

progettazione architettonica



BGM Progettazione e Servizi s.r.l.
Geom. Davide Guardone
Dott. Ing. Massimo Traversa
via Colombo n. 34 - Andora (SV) - tel 018287470



EB Studioarkè & Partners s.r.l.
Società di Ingegneria e Architettura
Amm. Dott. Arch. Elio Napoleone
D.T. Arch. Biagio Barbara
via Urbano II n. 41 - ROMA - tel 3474856718

collaboratori

Arch. Marco Fiorentino
Geom. Gianmario Cavazza Raffaele
Dott. Arch. Chiara Cuffi
Dott. Arch. Miroslava Santarillo

progettazione urbanistica



arch. Valter Cattaneo
via Garibaldi 17, 17027 Pietra Ligure (SV)
tel 019 825520
architetto.cattaneo@libero.it

arch. Mario WILCKE
arch. Francesco CALDINI

oggetto

OPERE IN PROGETTO
- VERIFICA DELL'INTERRAMENTO AI SENSI DELL'ART 6.16 DELLE N.U.G. DEL PUC

elaborato

D_2

data **Aprile 2018**

SCALA 1:200

rev	motivo	rev	
rev	motivo	rev	
rev	motivo	rev	
rev	motivo	rev	